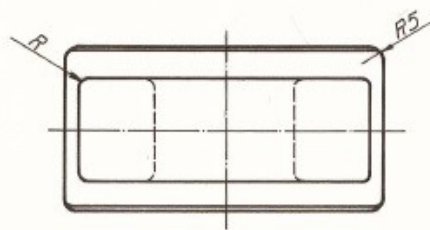


Napawać elektrodą klasy EN50
 rodzaj EN600-B wg PN-74/M-69436
 Minimalna twardość 50HRC

UWAGI:

1. Niezwymlarowane promienie $R=3$.
2. Na pow. „C1” dopuszcza się pochylenia odlewnicze.
3. Odlew ulepszyć cieplnie. Twardość min. 45 HRC.



Wzrost	Nr Karty	Profesja	Data	Wzrost	Nr Karty
Mater.	L40HF PN-77/H-83160		OBIEKT Instalacja Odszarczania Spalin Kruszarka Kamienia wapiennego		
	inż. Al. Drodzowski 03.99		ZESPÓŁ/CZŁONK		
	A. Misiak 03.99	A. Misiak	MŁOTEK 8,2		
			Nr wpisu		
			82 002 00 000 002 0		
			3-04148		